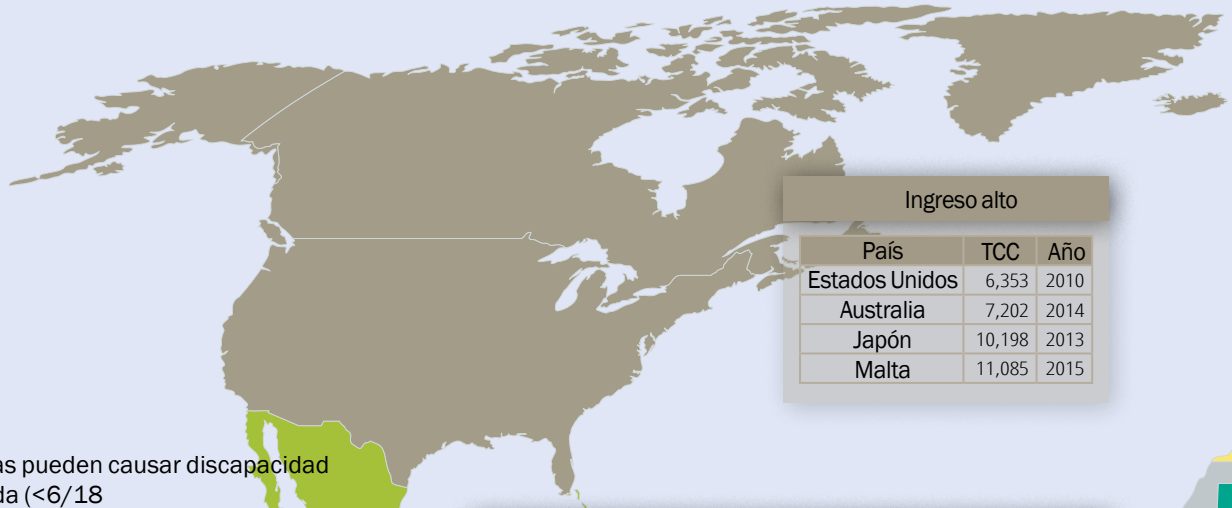


Tasa de cirugía de catarata

Las cataratas continúan siendo la principal causa de ceguera del mundo. La tasa de cirugía de catarata, TCC, mide cuántas operaciones de catarata se realizan por cada millón de habitantes en un año determinado. El mapa muestra la información más reciente disponible obtenida del atlas IAPB.



Las cataratas pueden causar discapacidad visual moderada (<math><6/18</math> a $6/60$), discapacidad visual grave, (<math><6/30</math> a $3/60$) o ceguera (<math><3/60</math>). Se pueden tener cataratas bilaterales o unilaterales, por ello, es más útil considerar el número de ojos que el número de personas que requieren cirugía.

La tasa de cirugía de catarata

(TCC) es el número de operaciones de catarata en un año por cada millón de habitantes. Se utiliza para medir la cantidad de servicios de cataratas.

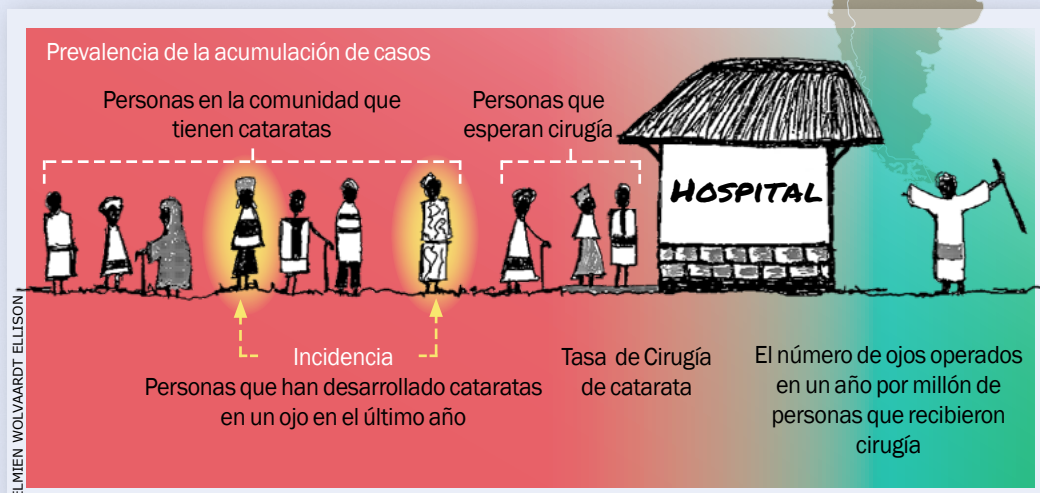
La TCC que se necesita en cada país (la TCC objetivo) se determina por el número de ojos que desarrollarán cataratas en un año (la incidencia).

La incidencia se ve afectada por la estructura etaria de la población. Las poblaciones de edades mayores tienen una mayor incidencia de cataratas que las poblaciones más jóvenes.

Si el número de casos nuevos (la incidencia) es superior a la tasa de cirugía de catarata, la acumulación de casos (el número de ojos que requieren cirugía de cataratas), también será alto.

Latinoamérica y el Caribe					
País	TCC	Año	País	TCC	Año
Jamaica	264	2013	Nicaragua	1,749	2013
Antigua y Barbuda	370	2013	Colombia	2,005	2013
Haití	542	2013	El Salvador	2,015	2013
Bolivia	586	2013	Venezuela	2,027	2013
Belice	639	2013	San Vicente y las Granadinas	2,131	2013
Honduras	723	2013	Uruguay	2,161	2013
Guatemala	781	2013	Rep. Dominicana	2,167	2013
Ecuador	972	2013	Guyana	2,413	2013
Perú	1,143	2013	Chile	2,434	2013
Granada	1,214	2012	Santa Lucía	2,455	2013
Bahamas	1,332	2013	Costa Rica	2,950	2013
San Cristóbal y Nieves	1,454	2013	Cuba	3,115	2013
México	1,475	2013	Brasil	3,165	2013
Paraguay	1,538	2013	Barbados	5,647	2013
Panamá	1,563	2013	Argentina	6,748	2013
			Surinam	8,202	2013

Figura 1. Explicación de la incidencia, acumulación de casos y tasa de cirugía de catarata





Toma de agudeza visual al interior de Guatemala.
Créditos: Visualiza, Guatemala.

Europa Central, Europa del Este y Asia Central

País	TCC	Año
Moldavia	977	2014
Rumanía	1,361	2009
Serbia	2,478	2009
Bulgaria	4,616	2009
Lituania	4,670	2009
Letonia	5,673	2009
Rep. Checa	7,800	2009
Hungría	8,372	2014

África del Norte y Oriente Medio

País	TCC	Año
Afganistán	717	2014
Omán	969	2014
Arabia Saudita	1,187	2014
Kuwait	1,462	2014
Sudán	2,121	2014
Egipto	2,761	2014
Pakistán	2,819	2014
Marruecos	2,924	2014

Asia del Sur

País	TCC	Año
Bangladesh	1,193	2014
Maldivas	1,441	2014
Bután	1,553	2015
Myanmar	1,978	2015
Nepal	4,364	2015
India	4,830	2014
Sri Lanka	5,386	2015

Sudeste de Asia, Asia Oriental y Oceanía

País	TCC	Año	País	TCC	Año
Indonesia	1,411	2014	Indonesia	1,411	2014
Papúa Nueva Guinea	196	2014	Filipinas	1,485	2014
Micronesia	531	2014	Islas Salomón	1,601	2012
Timor-Leste (Timor Oriental)	784	2014	Camboya	1,844	2015
Laos	888	2014	Kiribati	2,185	2014
Mongolia	1,068	2014	Vietnam	2,435	2014
Malasia	1,397	2014	Singaur	2,627	2014
China	1,402	2015	Tailandia	3,102	2015

África Subsahariana

País	TCC	Año	País	TCC	Año
Kenia	494	2014	Kenia	494	2014
Costa de Marfil	150	2014	Tanzania	518	2010
RD Congo	157	2010	Malauí	523	2010
Liberia	157	2014	Guinea	535	2014
Uganda	192	2010	Benín	578	2014
Sudán del Sur	240	2010	Zimbabue	631	2014
Burundi	247	2014	Camerún	686	2014
Nigeria	317	2015	Zambia	690	2014
Mozambique	333	2015	Níger	708	2014
Madagascar	368	2014	Ghana	710	2014
Sierra Leona	409	2015	Malí	807	2015
Togo	429	2014	Sudáfrica	847	2015
Etiopía	434	2010	Lesoto	937	2014
Senegal	472	2014	Botsuana	1,490	2015
Ruanda	483	2015	Mauricio	4,604	2016

CLAVE

A efectos de análisis de datos, el mundo se divide en siete regiones, basadas en ubicación geográfica y el PIB de cada país.

- Ingreso alto
- Latinoamérica y el Caribe
- Europa Central, Europa del Este y Asia Central
- África del Norte y Oriente Medio
- África Subsahariana
- Asia del Sur
- Sudeste Asiático, Asia Oriental y Oceanía